

**Montážne podklady  
ku poistným hydroizolačným vrstvám (PHI)  
v prípade inštalácie voči plechovým  
a veľkoplošným vlnitým strešným krytinám**



**SÚVISLOSTI STRECHY :** Pri stanovení spôsobu aplikácie podstrešných membrán (PHI) pre príslušne vykonanú strechu z nejakej plechovej strešnej krytiny, je nutné vziať do úvahy nasledovné súvislosti pri návrhu strešnej skladby:

- Bezpečný a minimálny sklon použitej strešnej krytiny
- Vlastný sklon strechy
- Minimálny možný sklon pre použitú podstrešnú membránu
- Ďalšie požiadavky vznikajúce na streche (riziko hydrostatického tlaku vody, riešenie dočasného zakrytia stavby, riešenie vetrotesnosti...)
- Či sa jedná o samostatnú strechu, alebo o vsunutú strechu do inej strešnej skladby či krytiny, popr. či ide o vysoký sklon strechy, ale nadväzujúci nižšie na nízky sklon strechy

**MEDZNÝ SKLON KRYTINY :** Pokiaľ budeme vychádzať z toho, že sklon strechy nebude menší ako nižšie uvedený medzný sklon nižšie uvedených typov plechových krytín, potom je možné postupovať podľa ďalej uvedených dispozícií:

- 5° (pri sklone pod 7° s tesnenými falcami) = falcovaný plech = krytina plechová hladká na drážky, alebo lišty
- 8° = veľkoplošný trapézový plech (v „jednom kuse“ od vrcholu strechy ku odkvapu), 15° = skladaný trapézový plech
- 10° = veľkoplošná plechová strešná krytina imitujúca tvar strešných krytín (Pozor ! nie všetky typy to umožňujú)
- 15° = (s tesnenými presahmi – medzný sklon 10°) = skladaný vlnitý plech (\*\*)
- 30° = z plechových rovinných dosák
- medzný sklon zhodný so stanoveným bezpečným sklonom = hliníkové šablóny so zámkami

Pozn. (\*\*) Platí aj pre vlákno cementové a bitumenové vlnité veľkoplošné šablóny.

## Typy situácií na streche, možné membrány (PHI) a ich aplikácie :

### SITUÁCIA 1: Sklon strechy 22° a vyššia

= JUTADACH 115 (\*), JUTADACH 135, JUTADACH 150, JUTADACH MASTER, JUTADACH SUPER  
= v prípade chemickej impregnácie použitej pri dreve nad membránou je doporučené použiť = JUTADACH MONOLITIC  
= možná aplikácia: **1, 2, 3**

### SITUÁCIA 2: Sklon strechy 17° - <22°

= JUTADACH 115 2AP (\*), JUTADACH 135 2AP, JUTADACH 150 2AP  
= v prípade chemickej impregnácie použitej pri dreve nad membránou je doporučené použiť = JUTADACH MONOLITIC 2AP  
= vždy PHI so zlepenými presahmi, kontralaty podtesnené páskou Jutafol TPK, alebo Jutadach TPK SUPER, alebo tesniacou hmotou Jutadach THK  
= možná aplikácia: **1, 2, 3**

### SITUÁCIA 3: Sklon strechy 10° - <17°

= JUTADACH SUPER 2AP  
= v prípade chemickej impregnácie použitej pri dreve nad membránou je doporučené použiť = JUTADACH THERMOISOL 2AP  
= vždy PHI so zlepenými presahmi, kontralaty podtesnené páskou Jutadach TPK SUPER, alebo tesniacou hmotou Jutadach THK  
= možná aplikácia: **1, 2, 3**

### SITUÁCIA 4: Sklon strechy 5° - <10°

= JUTATOP 2AP  
= vždy PHI so zlepenými presahmi, kontralaty podtesnené páskou Jutadach TPK SUPER  
= možná aplikácia: **len v aplikácii 1 (podložená difúznym debnením)**

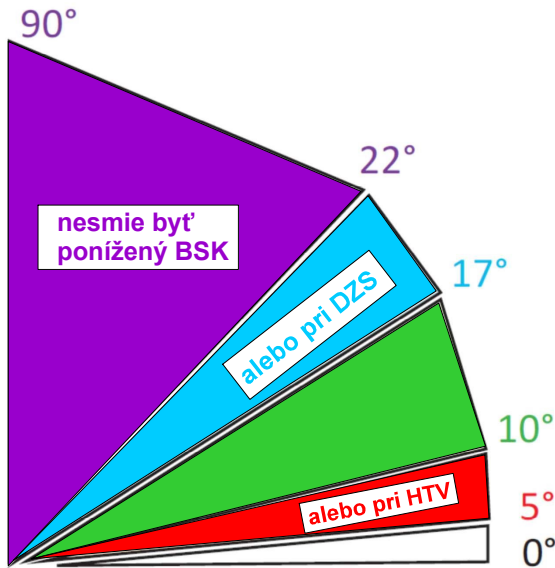
Pozn. (\*) membránu JUTADACH 115 (JUTADACH 2AP) nemôžeme aplikovať na debnení, alebo na tuhý podklad.

- APLIKÁCIA 1:** membrána na doskovom (difúznom) debnení, nad membránou nasleduje kontralata (ventilačná medzera)  
**APLIKÁCIA 2:** membrána v styku s tepelnou izoláciou alebo/a v styku so spádovými krokvmi, alebo väzníkmi o osovej vzdialenosti max. 1,2 m (\*\*), nad membránou nasleduje kontralata (ventilačná medzera)  
**APLIKÁCIA 3:** membrána v styku len so spádovými krokvmi alebo väzníkmi o osovej vzdialenosti max. 1,2 m (\*\*), nad membránou nasleduje kontralata (ventilačná medzera)

Pozn. (\*\*) pri membránach Jutadach Super 2AP a Jutadach Thermoisol 2AP o osovej vzdialenosti max. 1,4 m

## Strešná krytina s bezpečným sklonom (BSK) 15° - 7°

(pokiaľ sa nejedná o nadväzujúcu plechovú strechu do strešnej škridly alebo šablóny, popr. o vyšší sklon umiestnený pod nižším sklonom)



**BSK** = bezpečný sklon strešnej krytiny  
**DZS** = dočasné zakrytie stavby  
**HTV** = riziko hydrostatického tlaku vody pôsobiacej na krytinu

### Doporučené typy membrán v konštrukcii:

**JUTADACH 115, JUTADACH 135,  
JUTADACH 150, JUTADACH MONOLITIC, ...**

**JUTADACH 115 2AP, JUTADACH 135 2AP,  
JUTADACH 150 2AP, JUTADACH MONOLITIC 2AP, ...**  
vždy je nutné podtesnenie kontralát, min. sklon 17°

**JUTADACH THERMOISOL 2AP, JUTADACH SUPER 2AP**  
vždy je nutné podtesnenie kontralát páskou  
Jutadach TPK Super, alebo hmotou Jutadach THK  
min. sklon 10°

**JUTATOP 2AP**  
pod membránou je nutné celoplošné doskové debnenie  
a podtesnenie kontralát páskou Jutadach TPK SUPER  
min. sklon 5°

Pozn.: Pokiaľ má membrána v streche plniť len funkciu  
vetrotesnosti, môžeme použiť ktorúkoľvek uvedenú membránu  
len so zlepenými presahmi v akomkoľvek sklone

## Súvislosti a zmeny dispozície vykonania membrány:

**Pozn. 1:** Skladby a membrány určené pre nižší sklon môžeme použiť aj vo vyšších sklonoch, ale nikdy nie obrátene.

**Pozn. 2:** V prípade, že pri strešnej skladbe bude nastávať riziko vzniku pôsobenia hydrostatického tlaku vody na strešnú krytinu, je nutné **vždy (aj pri vysokom sklone)** použiť membránu a aplikáciu ako pri Situácii 4).

**Pozn. 3:** V prípade, že pri podstrešnej membráne je očakávaná aj funkcia dočasného zakrytia strechy, nemôžeme použiť skladbu ako pri Situácii 1), tj. **vždy (aj pri vysokom sklone)** musia byť zlepené presahy membrány a podtesnené všetky kontralaty.

**Pozn. 4:** V prípade, že membrána má plniť len funkciu vetrotesniacej vrstvy (bez hydroizolačnej funkcie), môžeme použiť všetky typy tu uvedených membrán so zlepenými presahmi pri akomkoľvek sklone strechy.

**Pozn. 5:** Dimenzácia ventilačnej medzery nad membránou bude vykonaná v súlade s prílohou E, normy STN 73 1901 Navrhovanie striech. Pre ostatné montážne detaily platia dispozície podľa Aplikáčného manuálu JUTA a.s., aktualizácia 01/2021.

**Pozn. 6:** Nesmie byť ponížený medzný (min.) sklon použitej strešnej krytiny stanovený výrobcou krytiny (môže sa líšiť, alebo byť prísnejší, ako je uvedené v zozname v úvode tohto návodu). A to ani v prípade použitia najvyššieho stupňa (situácie) tesnosti PHI.

**Pozn. 7:** **POZOR!** V prípade, že plocha strechy s plechovou strešnou krytinou nie je budovaná samostatne, ale nadväzuje nižšie do stávajúcej plochy strešnej skladby so skladanou strešnou škridlou, alebo vláknocementovou šablónou. Potom nemôžeme v skladbe plochy strechy s plechovou krytinou vykonať menej prísnejšiu triedu tesnosti PHI, než aká trieda tesnosti PHI je použitá vyššie v skladbe strechy so skladanou strešnou škridlou, alebo šablónou. A to aj v prípade, že pri plechovej strešnej krytine nie je ponížený bezpečný sklon strešnej krytiny, alebo sklony uvedené v texte, alebo tabuľke tohto doporučenia. Napr. v prípade plechového vikiera v streche so škridlovou strešnou krytinou.

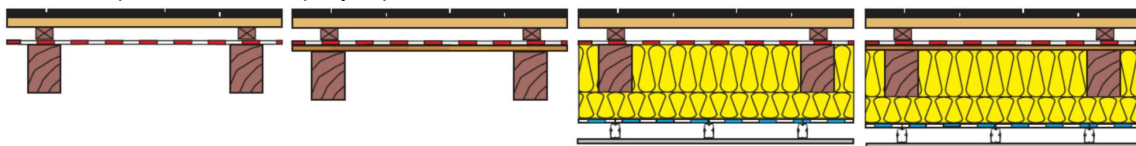
**Pozn. 8:** Ak je smerom po odtoku vody v streche vykonaná a navzájom previazaná plocha vyššieho sklonu strechy nižšie pod plochou strechy z nízkym sklonom, nemôžeme ani vo vysokom sklone použiť menej prísnejší stupeň (situáciu) tesnosti PHI, než aký je použitý v hornej ploche nízkeho sklonu strechy (napr. u manzardovej strechy).

**Pozn. 9:** Pokiaľ nad podstrešnou membránou sú použité drevené prvky s chemickou impregnáciou, odporúčame použiť podľa situácie sklonu membrány typov Jutadach Monolitíc (Jutadach Monolitíc 2AP), Jutadach Thermoisol 2AP, alebo Jutatop 2 AP.

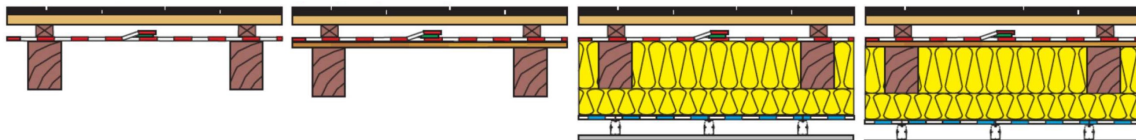
**Pozn.10:** Uvedené odporúčania nenahradzujú projektovú dokumentáciu. Vždy je vhodné návrh konštrukcie riešiť s kompetentným projektantom, alebo iným autorizovaným odborníkom.

## Príklad konštrukcie strechy 1:

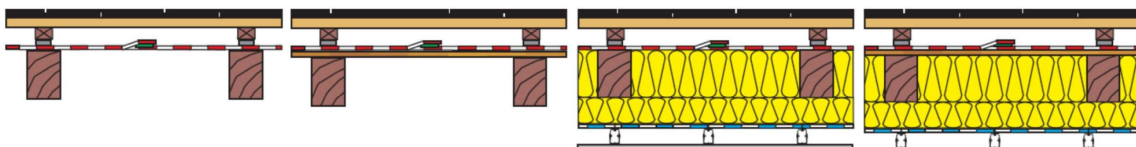
- nie je ponížený zvyčajný sklon zvolenej krytiny + nehrozí výrazné riziko pôsobenia hydrostatického tlaku
  - sklon strechy zároveň nie je menší, ako 22°
  - strecha nenadväzuje do strechy so skladanou škridlou, tj. stojí samostatne
- = môžeme použiť PHI bez zlapaných presahov a bez tesnenia kontralát



Pokiaľ ale pri rovnakej streche má PHI plniť aj funkciu „vetrozábrany“  
= je nutné použiť PHI **so zlepenými presahmi**

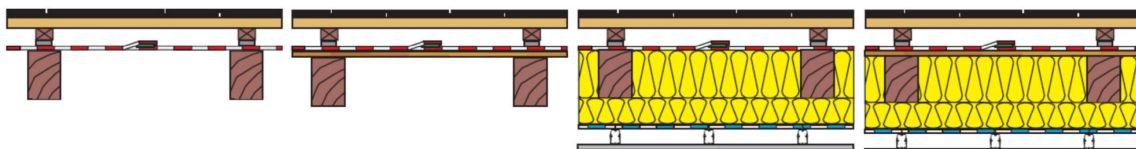


Pokiaľ ale pri rovnakej streche má PHI plniť aj funkciu „dočasného zakrytia stavby“  
= je nutné použiť PHI **so zlepenými presahmi a s podtesnením kontralát**  
(použitie typu membrány, ktorá môže byť pre takú funkciu výslovne použitá)

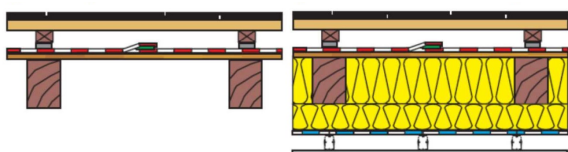


## Príklad konštrukcie strechy 2:

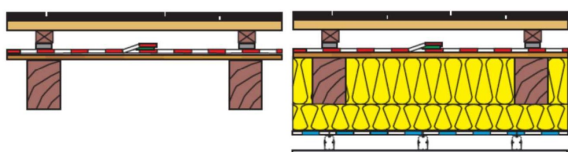
- nie je ponížený zvyčajný sklon zvolenej krytiny + nehrozí výrazné riziko pôsobenia hydrostatického tlaku
  - sklon strechy ale je 18° (menší ako 22°)
  - strecha nenadväzuje do strechy so skladanou škridlou, tj. stojí samostatne
- = je nutné použiť PHI **so zlepením presahov a s podtesnenými kontralátami**



Pokiaľ ale pri rovnakej streche hrozí riziko pôsobenia hydrostatického tlaku na strešnú krytinu  
= je nutné použiť PHI **na debnení, spoje zlepené, podtesnené kontralaty páskou JUTADACH TPK SUPER**  
(použitie podstrešnej membrány JUTATOP 2AP a komponentov určených po triedu tesnosti PHI 2)



Pokiaľ ale rovnaká plechová strecha nie je samostatne stojaca, ale nižšie naväzuje do strechy so škridlovou krytinou s bezpečným sklonom 30°, u ktorej je ale použitý sklon 21°, tj. kde je nutné použitie triedy tesnosti PHI 2  
= je nutné použitie PHI **na debnenie, spoje zlepené, podtesnené kontralaty páskou JUTADACH TPK SUPER**  
(použitie podstrešnej membrány JUTATOP 2AP a komponentov určených po triedu tesnosti PHI 2)



## Poznámka ku všetkým schémam:

- Vykonanie zlepenia presahov je myslené pre vykonanie zlepenia pri horizontálnych presahoch.
- Vertikálne presahy (napojovanie pásov) vždy musí byť vykonané pod kontralátou.
- Debnenie v dvojplášťovej streche je nutné použiť dostatočne paropriepustné (najlepšie doskové).

Možné použitie materiálov PHI

Jutadach 115 (nie na debnení)  
Jutadach 135  
Jutadach Monolitic  
Jutadach Thermoisol  
Jutadach Super  
Jutatop

Jutadach 115 **2AP** (nie na debnení)  
Jutadach 135 **2AP**  
Jutadach Monolitic **2AP**  
Jutadach Thermoisol **2AP**  
Jutadach Super **2AP**  
Jutatop **2AP**

Jutadach 115 **2AP** (nie na debnení)  
Jutadach 135 **2AP**  
Jutadach Monolitic **2AP**  
Jutadach Thermoisol **2AP**  
Jutadach Super **2AP**  
Jutatop **2AP**

+ vždy podtesnenie páskou **Jutafol TPK**, alebo **Jutadach TPK SUPER**, alebo hmotou **Jutadach THK**

Jutadach 115 **2AP** (nie na debnení)  
Jutadach 135 **2AP**  
Jutadach Monolitic **2AP**  
Jutadach Thermoisol **2AP**  
Jutadach Super **2AP**  
Jutatop **2AP**

+ vždy podtesnenie páskou **Jutafol TPK**, alebo **Jutadach TPK SUPER**, alebo hmotou **Jutadach THK**

Jutatop **2AP**  
+ podtesnenie kontralát páskou **JUTADACH TPK SUPER**

Jutatop **2AP**  
+ podtesnenie kontralát páskou **JUTADACH TPK SUPER**

**Technická podpora:**

ČR: [rypl@juta.cz](mailto:rypl@juta.cz), tel.: 602 194 045

[cerny@juta.cz](mailto:cerny@juta.cz), tel.: 606 625 581

SR: [pogran@juta.cz](mailto:pogran@juta.cz), tel.: 0905 421 107